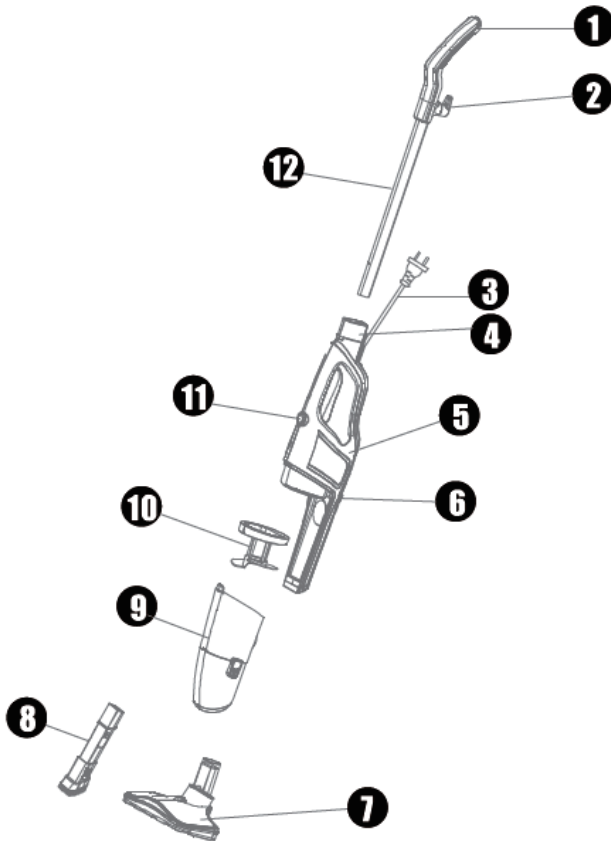


Deerma  
Porszívó

Használati utasítás

DX900

# Szerkezet



1. Fogantyú
2. Hálózati kábel kampó
3. Hálózati kábel
4. Kézi markolat szerelvény alapja
5. Fő test
6. Porgyűjtő doboz kioldógombja
7. Padlőhüvely
8. 2 az 1-ben kefe
9. Porgyűjtő doboz
10. Szűrő
11. Váltó
12. Fém cső

## Közlemények

1. A porszívó egy elektromos készülék, azt kell használni a specifikáció feltételeinek megfelelően, a specifikációt megfelelően meg kell őrizni a későbbi hivatkozáshoz.
2. Ellenőrizze és erősítse meg, hogy a porszívó feszültséget használ-e. Összhangban kell lennie a hálózati feszültséggel.
3. Ne lélegezze be a következő tárgyakat, vagy károsíthatja a porszívót vagy tüzet okozhat, ami személyi sérülést okozhat és egyéb baleseteket okozhat.
  - A. fűtő tárgyak, mint például a széntűz stb;
  - B. vágott éles darabok, mint például üveg, stb;
  - C. káros tárgyak vagy víz és folyadékok (oldószerek, maró hatású anyagok stb.)
  - D. gyúlékony és robbanásveszélyes anyagok, mint például benzin vagy alkoholdermékek
4. Tisztításhoz, javításhoz vagy ideiglenes használatra ne használjon porszívót, le kell kapcsolni az áramellátást. Ha lekapcsolja a tápellátás nem engedi, hogy húzza a tápvezetékét, meg kell kézzel felfelé a dugó műanyag részét kihúzni.
5. Kerülje el a porszívó vízbe merülését, kerülje el a fűtőberendezéshez való bezárást vagy a kitéettséget, a tűz elkerülése érdekében.
6. Ne hagyja, hogy a gyerekek játsszanak a porszívóval, hogy a baleset elkerülése érdekében.
7. Kérjük, ne használja a porszívót a következő helyeken helyzetekben:
  - A. elesik és nyilvánvalóan sérültnek tűnik, vagy a futás nem működik normális;
  - B. a tápkábel elszakadása.A fenti esetben ne indítsa el a gépet, időben kézbe azt a vállalatunk által kijelölt karbantartási részlegnek a javításhoz.
8. Kerülje a hosszú futást a szívószáj elzáródásának állapotában, a motor károsodásának és a porszívó felmelegedésének elkerülése érdekében deformáció.
9. Ez a termék tápvezeték és a motor Y típusú csatlakozást használ, ha a tápvezeték megsérül, a speciális felszerelést kell használni cserélni, vagy elküldeni a professzionális karbantartáshoz osztályra.

## Üdvözöljük a porszívónk használatában.

Üdvözöljük a porszívónk használatában. Olvassa el ezt kézikönyvet a használat előtt, és a kézikönyvet megfelelően őrizze meg a későbbi használatra.

A képalbumban található termékek fotói és információi a következők csak tájékoztató jellegűek, és előfordulhat, hogy nem 100%-ban tükrözik a tényleges termékeket. Az albumaink és termékeink a következőknek vannak kitéve előzetes értesítés nélkül változhatnak.

### Termék paramétere

|                 |                   |
|-----------------|-------------------|
| Termék neve:    | Porszívó          |
| Modell:         | DX900             |
| Feszültség:     | 220-240V~ 50-60Hz |
| Teljesítmény:   | 600W              |
| Por kapacitása: | 1.2L              |
| Vákuum:         | ≥15KPa            |
| Zajszint:       | ≤82dB(A)          |

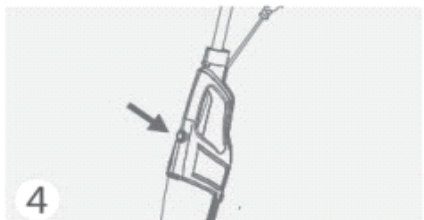
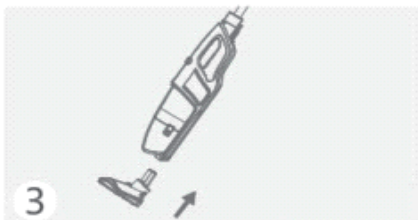
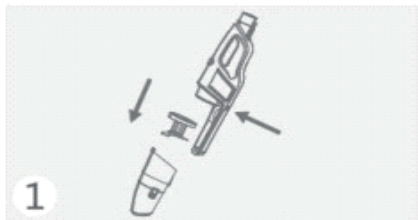
### Polarizált dugó

Ez a készülék poláros dugóval rendelkezik (az egyik penge szélesebb, mint a másik). Biztonsági okokból ez a dugó illeszkedik a poláros dugaszhoz. konnektorba csak egyféleképpen illeszkedik. Ha a dugó nem illeszkedik teljesen a konnektorba, fordítsa meg a dugót. Ha még mindig nem illeszkedik, forduljon szakképzett villanyszerelőhöz.  
Ne próbálja meg semmilyen módon módosítani a dugót.

# Termék használati mód

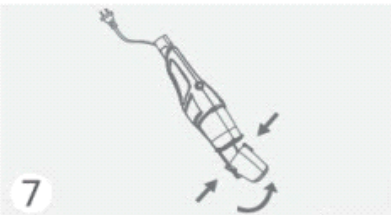
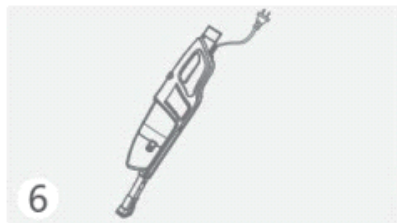
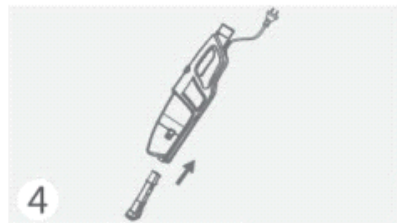
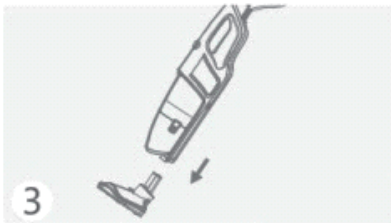
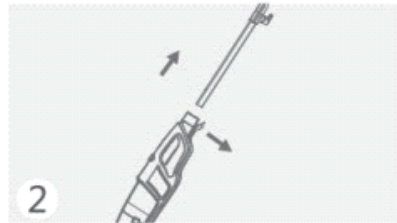
## Fogantyú nyomási mód

1. Nyomja meg a porcsésze gombot , vegye ki a porcsészt, hogy megbizonyosodjon arról, hogy van egy szűrő benne, ellenőrizze, hogy minden alkatrész össze van-e kötve, rögzítse. és használat előtt állítsa a hálózati kapcsolót "0/OFF" állásba.
2. Szerelje fel a kézi markolatot: nyissa ki a fogantyúgombot, helyezze be a kézi markolatot a főtestbe, majd lassan forgassa el, amíg el nem éri az alját. majd engedje el a gombot, és rögzítse a fogantyúegységhez.
3. Helyezze be a padlókefét a 3. ábra szerint, és erősítse meg hogy rögzítve van.
4. Helyezze be a hálózati csatlakozót a tápegység aljzatába, kapcsolja be a kapcsolót, a gép megkezdí a munkát.
5. Kapcsolja ki a gépet és húzza ki a dugót.
6. Tekerje a tápkábelt a tápkábel kampójába, és tárolja a gépet függőlegesen.



## Kompakt porszívó üzemmód

1. Forgassa el a tápkábel kampóját a tápkábel kitekeréséhez.
2. Távolítsa el a kézi markolatot.
3. Vegye ki a padlófűvókát.
4. Helyezze be a 2 az 1-ben keféjét.
5. Dugja be a dugót a konnektorba, Kapcsolja be a kapcsolót (ON).
6. Kapcsolja ki a kapcsolót(OFF),húzza ki a dugót a konnektorból.
7. Nyomja meg és tartsa lenyomva az egyik oldalsó kioldógombot, és a por csésze dőljön, távolítsa el a porcsészét, amikor a kioldógombot eltávolítja a gomb elhelyezését.



## Tisztítás és karbantartás

### Rutinszerű karbantartás

Nyissa ki a porszívót, vegye ki a szűrőt, mossa ki vízzel és szárítsa meg. Természetesen.

### Megjegyzések

1. A szűrőt havonta kell tisztítani, és azonnal ki kell mosni. ha nyilvánvaló üledék van rajta;
2. A szűrőt használat előtt helyesen kell felszerelni és megszáritani;
3. győződjön meg róla, hogy az acélmag és a HEPA-szivacs jó állapotban van. állapotban vannak a használat előtt.

## Hibaelhárítás

A motor nem működik

- Ok:           1. Ellenőrizze, hogy a dugó szorosan van-e a konnektorban;  
              2. Ellenőrizze, hogy van-e áram a konnektorban.

- Megoldás: 1. Helyezze be újra a dugót a konnektorba;  
              2. Győződjön meg arról, hogy a konnektor használható.

A szívóteljesítmény csökken

- Ok: Megoldás: A motor túl forró  
Megoldás: Takarítás abbahagyása

A kefeblokk vagy a levegőbeömlőnyílás eltömődött a szennyeződés miatt.

- Ok: Ellenőrizze, hogy a kefe tele van-e porral. Ellenőrizze, hogy a levegőbeömlőnyílást elzárta-e a szennyeződés.  
Megoldás: Űritse ki a kefét , szabaduljon meg a szennyeződéstől.

Szűrőblokk

- Ok: Ellenőrizze, hogy a szűrő el van-e zárva.  
Megoldás: Tisztítsa meg a szűrőt

A motor hirtelen leáll

- Ok: A motor túl forró, és a munka után automatikusan leáll. körülbelül 30 perc után.  
Megoldás: Takarítás abbahagyása.