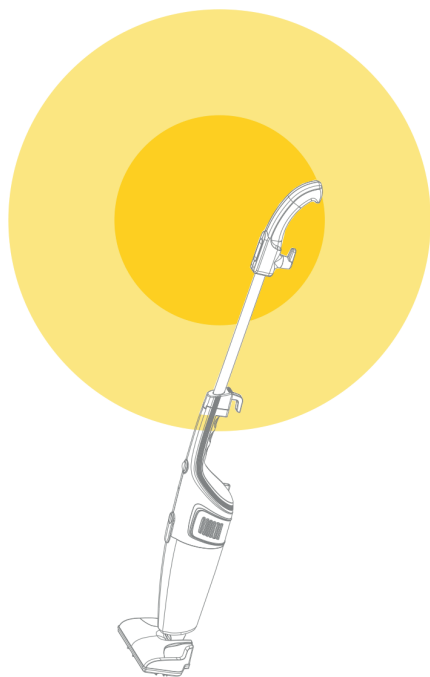


deerma



Deerma  
Álló  
porszívó

DX115C

## Figyelmeztetések

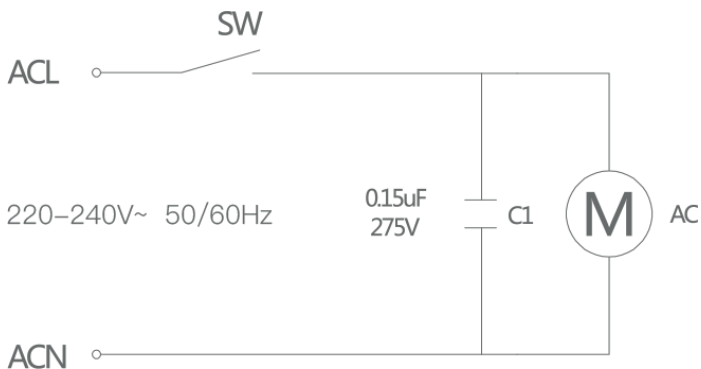
1. A porszívó elektromos készülék, amelyet a használati utasításnak megfelelően kell használni. Őrizze meg az utasításokat a későbbi használatra.
2. A porszívót a használati utasításban megadott feszültséggel kell használni.
3. Ne porszívózza fel a következő tárgyakat, nehogy megsérüljön a készülék, és ne okozzon tüzet vagy sérülést:
  - A. Forró tételek
  - B. Éles szilánkok, például üveg
  - C. Káros elemek, víz, folyadékok
  - D. Gyúlékony anyagok, mint például benzin vagy alkohol
4. Kapcsolja ki a készüléket tisztításkor, javításkor vagy ha a porszívót átmenetileg nem használja. A hálózatról való leválasztáskor ne húzza közvetlenül a kábelt, hanem fogja meg a dugót.
5. Ne merítse a készüléket vízbe, és ne hagyja a napon.
6. A balesetek elkerülése érdekében a gyerekek ne játsszanak a porszívóval.
7. Ne használja a porszívót a következő helyzetekben:
  - A. Ha a porszívó a földre esett és megsérült.
  - B. Ha a kábel megsérült. (A fenti esetekben forduljon a szervizközponthoz, és küldje vissza a készüléket javításra).
8. Kerülje a hosszabb használatot, ha a levegő beömlőnyílása el van zárva, nehogy a motor megsérüljön, illetve nehogy a készülék túlmelegedjen.
9. A készülék kábele a motorhoz van csatlakoztatva. A sérült kábelt csak kijelölt szervizközpontban lehet kicserélni vagy megjavítani.

## A készülék felépítése

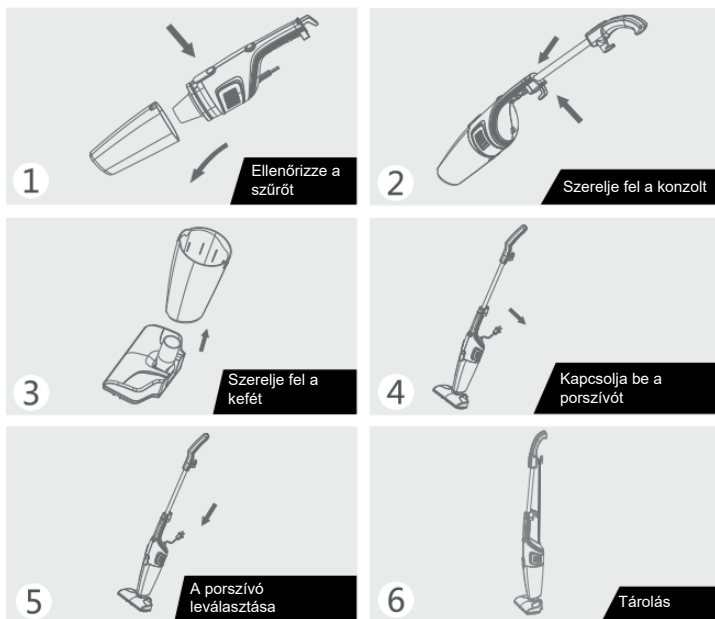


## Ábra

Az ábra csak előnézeti célokat szolgál. A frissítéseket a gyártó előzetes tájékoztatás nélkül is elvégezheti.

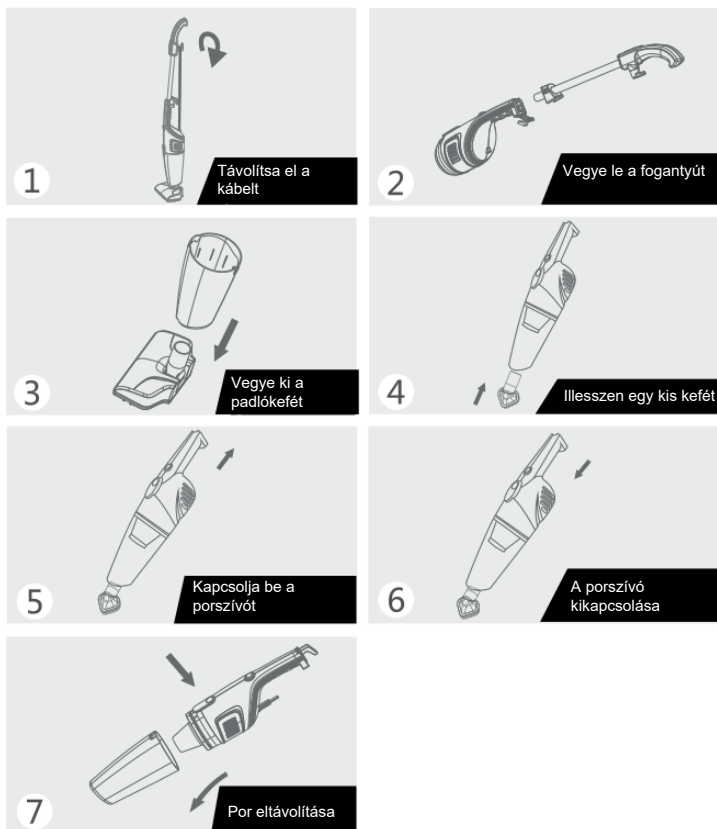


## Előkészítés



1. Nyomja meg a filter gombot a fedél eltávolításához, és győződjön meg róla, hogy a filter a helyén van. Győződjön meg róla, hogy minden szilárdan csatlakoztatva van, és kapcsolja a bekapcsológombot "0" állásba. (off).
2. Nyissa ki a fogantyú hátulján lévő kapcsot, illessze a fémcsövet a fogantyú közepén lévő lyukba, és helyezze a csövet közvetlenül az aljába, majd zárja be a fogantyún lévő kapcsot.
3. A kefe a készülék bekapcsolójával szemben van. Csatlakoztassa a kefét a csőhöz, és győződjön meg róla, hogy biztonságosan be van-e akasztva.
4. Csatlakoztassa a dugót a tápegységhez. Kapcsolja a készüléken lévő gombot az "I" (be) állásba, és a porszívó elindul.
5. Ha befejezte a porszívózást, kapcsolja a gombot "0" (ki) állásba, és húzza ki a kábelt a tápegységből.
6. A kábelt a készüléken lévő, erre a célra szolgáló klipsz köré lehet kötni.

## Egy kis kefe csatlakoztatása



1. A kábel gyors eltávolításához forgassa el a kábeltartót a fogantyún.
2. Miután kinyitotta a fémcső klipszét, vegye ki az egész fogantyút, és zárja vissza a fogantyút.
3. Forgassa el a padlókefét, és csatlakoztassa le.
4. Csatlakoztassa a kis kefét a csőhöz a nyíl irányába.
5. Csatlakoztassa a tápkábelt, és győződjön meg róla, hogy szilárdan be van dugva. Kapcsolja a bekapcsológombot az "I" (be) állásba, és a porszívó működni fog.
6. Állítsa a bekapcsológombot "0" (ki) állásba, és húzza ki a kábelt a dugaszból.
7. Nyomja meg a filter kapcsolót, vegye ki a filtert a kosárral együtt, és dobja ki a port.

## Termék paraméterek

Név	Hoover
Modell	DX115C
Névleges feszültség	220-240V~50-60Hz
Névleges teljesítmény	600W
Kapacitás	1.2L
Nyomás	≥15kPa
Zajszint	≤82dB(A)

## Tartalom beállítása

Név	Mennyiség
Hoover	1
Padlókefe	1
Súrológép	1
Fogantyú	1
Kerek kefe	1
Kézi	1
Tanúsítvány	1

## Problémamegoldás

Megjegyzés: A hibaelhárítás megkezdése előtt válassza le a készüléket a tápegységről.

A porszívó alacsony teljesítményű és szokatlan zajt csap  
Megoldás: Állítsa le a munkát - a motor túlmelegedett.

A bemeneti nyílás el van zárva  
Megoldás: Tisztítsa meg a készüléket.

Blokkolt filter  
Megoldás: Tisztítsa meg a filtert.

A porszívó motorja nem működik  
Megoldás: Győződjön meg róla, hogy a kábel csatlakoztatva van a tápegységhez, és hogy pontosan van behelyezve.

A készülék hirtelen leáll  
Megoldás: Kapcsolja ki a készüléket, és válassza le a tápegységről. Várjon 30 percet, majd távolítsa el a port a készülékről, és próbálja meg újra bekapcsolni.

Ha a készülék továbbra is problémákat mutat, forduljon a szervizhez.

## Tisztítás és karbantartás



### Karbantartás

Vegye le a filtert, mossa le vízzel, és várja meg, amíg megszárad.

### Figyelmeztetés

1. Legalább havonta egyszer tisztítsa meg a szűrőt. Ha látható szennyeződés van rajta, azonnal tisztítsa meg a szűrőt. Mosás után hagyja megszáradni.
2. A porszívót csak a beszerelt szűrővel együtt használja.
3. A porszívó bekapcsolása előtt győződjön meg arról, hogy a filter fel van-e szerelve.



Minden jog fenntartva.  
Ez a kézikönyv az INNPRO firm tulajdonát képezi. A kézikönyv kereskedelmi célú, teljes vagy részleges sokszorosítása és terjesztése engedély nélkül tilos.

Guangdong Deerma Technology Co., Ltd.

Add: No.4-1 Longhui Road, Malong Village Committee, Beijiao Town,  
Shunde District, Foshan City, Guangdong Province, China.